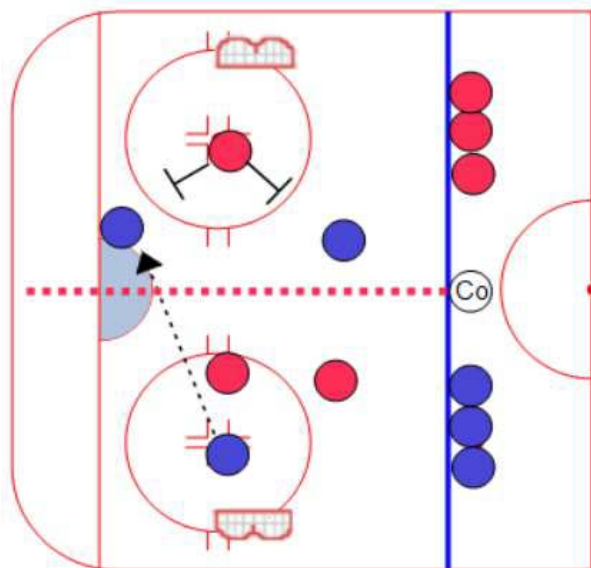


Zweikampf defensiv U13, Kleinfeldspiel 1-2 verteidigen

Das Spielfeld ist in zwei Hälften geteilt. In jeder Hälfte ist ein Abwehrspieler und zwei Angreifer postiert. Die Spieler bleiben immer in ihrer Hälfte. Wenn ein verteidigender Spieler den Puck 1-2 gewinnt, versucht er zu seinen Mitspielern in die andere Hälfte zu passen für ein 2-1. Nach 30 bis 40 Sekunden wechseln.



Coaching Punkte: Schläger in einer Hand auf dem Eis. Puckführenden und freie Spieler im Blick haben. Passbahnen zumachen. Die Abwehrseite gegenüber beiden Angreifern behalten. Im Zweikampf eng vor dem Tor beide Hände am Schläger.