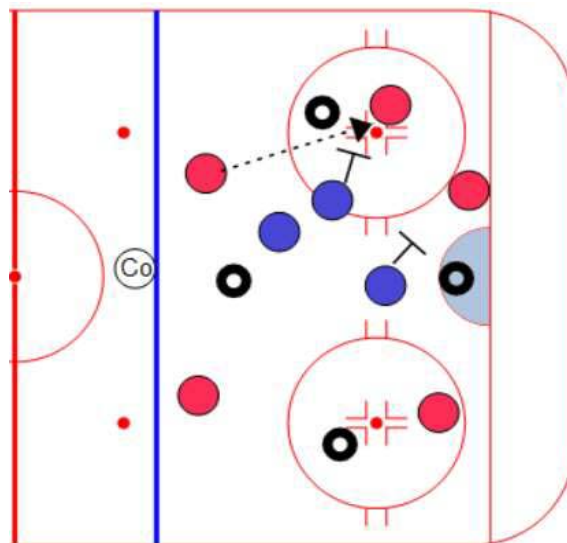


Zweikampf defensiv U13, Kleinfeldspiel Passbahnen

Team Rot beginnt mit 5 Spielern die sich nur außerhalb des mit den Reifen abgegrenzten Feldes bewegen dürfen. Rot will die Scheibe bewegen (aussen um das Feld und durch das Feld). Die drei blauen Spieler verteidigen im begrenzten Feld und versuchen den Puck zu gewinnen. Wenn Blau dreimal den Puck gewonnen hat, die Rollen tauschen.



Coaching Punkte: Schläger in einer Hand auf dem Eis. Puckführenden und freie Spieler im Blick haben. Passbahnen zumachen. Zunächst nur flache Pässe auf dem Eis zulassen, dann auch gehobene Pässe.